



Objectifs

La licence STAPS mention éducation et motricité forme des étudiant-es aux métiers de l'enseignement des activités physiques, sportives et d'expression, dans un cadre scolaire ou associatif. Ce parcours prépare les futur-es intervenant-es à concevoir et enseigner, en totale autonomie, des séances collectives d'apprentissage, tout en évaluant les effets (apprentissages culturels, moteurs, affectifs, méthodologiques, sociaux...)

Taux de réussite L1

68 %

Taux calculé sur la base des étudiant-es présent-es aux examens sur l'année 2023-2024

Effectifs L1

501
étudiant-es

Effectif global des étudiant-es inscrit-es en L1 STAPS, toutes mentions confondues.

Pré-requis

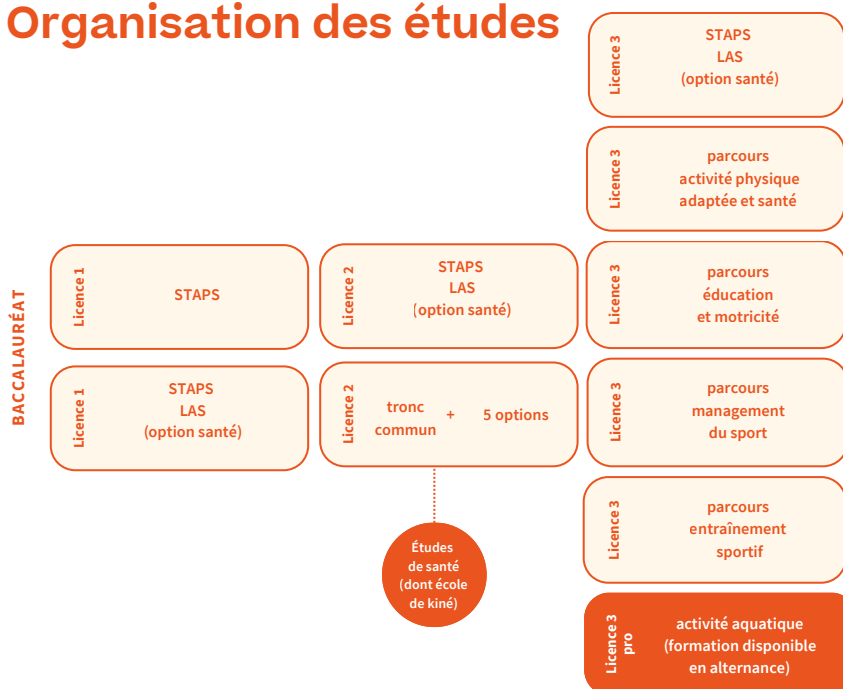
Toutes les spécialités sont prises en compte pour intégrer un parcours L1 classique.

Nous conseillons vivement à tous les candidat-es de répondre au test suivant avant de formuler un vœu STAPS à Nantes Université.

Il repose sur des données statistiques dont la fiabilité est vérifiée chaque année.



Organisation des études



- Parcours adapté de licence (L+) : ce parcours permet aux étudiant-es issu-es de baccalauréats professionnels et technologiques ayant obtenu une réponse « oui si » dans Parcoursup, de réaliser leur licence 1 en deux ans, tout en bénéficiant d'un accompagnement renforcé.
- Licence accès santé (LAS) : la licence 1 STAPS est complétée par des enseignements qui apportent les compétences nécessaires à la poursuite d'études en santé (sciences fondamentales, sciences humaines et sociales), des cours d'anglais, des modules pour découvrir les métiers de la santé, et une préparation aux épreuves permettant de candidater en études de santé.

Programme de la formation en L1

Connaître et mettre en œuvre les activités physiques et sportives

- Gymnastique / Judo - 12h TD / 36h TP
- Athlétisme / Activité de développement personnel - 12h TD / 36h TP
- Basketball / Football - 12h TD / 36h TP

Mettre en œuvre le travail universitaire et définir son projet pro

- Outils et usages numériques - 18h CM / 12h TD
- Anglais - 30 h TD
- Construction du parcours de formation - 6h CM / 24h TD

Mobiliser des concepts scientifiques pour étudier les pratiques physiques et sportives

- Introduction à la sociologie - 12h CM / 6h TD
- Anatomie - 12h CM / 6h TD
- L'approche sociale dans les grands courants de la psychologie du sport - 12h CM / 6h TD
- Le sport dans la société française (XIXe-XXe siècle) - 12h CM / 6h TD
- Physiologie - 12h CM / 6h TD
- L'approche cognitive dans les grands courants de la psychologie - 12h CM / 6h TD
- La construction sociale des corps : perspectives sociologiques et historiques - 12h CM / 6h TD
- Les espaces sociaux des sports : perspectives sociologiques et historiques - 12h CM / 6h TD
- Kinésiologie et biomécaniques - 12h CM / 6h TD
- Approche psychosociale des comportements - 12h CM / 6h TD
- Fonctions physiologiques - 12h CM / 6h TD
- Approche biopsychologique des comportements - 12h CM / 6h TD

CM = cours magistraux (en amphi) TD = travaux dirigés TP = travaux pratiques

UE = Unité d'enseignement L1 = première année de licence

lyceens.univ-nantes.fr



Et après ?

Après validation de la deuxième année, les étudiant-es peuvent effectuer leur L3 en licence professionnelle. À Nantes, la licence pro animation, gestion et organisation des activités physiques et sportives : activités aquatiques prépare simultanément aux métiers de maître-nageur-euse sauveteur-euse et de gestionnaire de structures aquatiques et de baignades.

Poursuites d'études à Nantes Université après la L3 STAPS mention éducation et motricité

- Master métiers de l'enseignement, de l'éducation et de la formation (MEEF) au sein des instituts supérieurs du professorat et de l'éducation (INSPE) :
 - Second degré EPS (MEEF 2nd degré EPS, préparation au Capeps)
 - Premier degré (MEEF 1er degré : professorat des écoles)
- Master STAPS management du sport

Secteurs et métiers

- Fonction publique : professeur-e d'EPS, éducateur-riche territorial-e des APS
- Secteur associatif : agent-e de développement et d'animation, chef-fe de projet de développement local par l'activité physique et le sport
- Secteur privé : coach sportif, formateur-riche des activités physiques et sportives

Informations issues des enquêtes d'insertion professionnelle, menées chaque année par Nantes Université auprès de ses diplômé-es.

Contacts

Scolarité :

02 51 83 72 46

secretariat-l1-staps@univ-nantes.fr

Responsable pédagogique :

veronique.thomas-ollivier@univ-nantes.fr

Directeur adjoint orientation et insertion professionnelle :

tanguy.fetiveau@univ-nantes.fr

Responsable pédagogique LAS/PASS STAPS :

aurelien.couedel@univ-nantes.fr

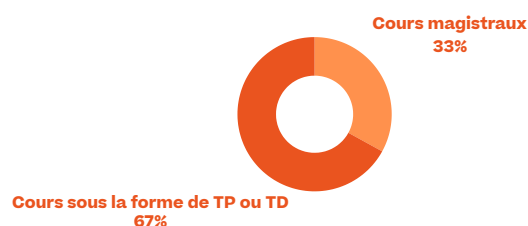
JPO

Le 31 janvier à Nantes et le 7 février 2026 à la Roche-sur-Yon et à Saint-Nazaire.

Rythme de cours et travail personnel en L1

La licence se prépare en trois ans et s'organise en six semestres.

Le temps de présence des étudiant-es en L1 se divise entre les activités sportives (35 %), les enseignements scientifiques (45 %) et les cours à caractère méthodologique ou préprofessionnel (20%).



À l'université, vous ne serez jamais seul-e

Un accompagnement pour réussir vos études



Les équipes vous aident à faciliter la transition entre le lycée et l'université à travers, une semaine de rentrée, un apprentissage de la méthodologie de travail universitaire, du tutorat étudiant, etc.



Tout au long de l'année, vous êtes accompagnés dans la construction de votre parcours de formation (il existe plusieurs dispositifs dédiés à l'orientation et la réorientation) et à la professionnalisation de vos études (stage, CV, lettre de motivation).

Enrichir son parcours



Tous-tes les étudiant-es de première année peuvent faire un stage pour tester leurs projets d'orientation.



Vous pouvez partir à l'international dans le cadre de vos études (350 universités partenaires).



Vous pouvez faire une césure pendant votre cursus.

Une vie étudiante riche et des services pour vous accompagner



Santé et handicap



Culture



Entrepreneuriat



Sport



Insertion et orientation



Bibliothèque



Restaurant universitaire



Partir à l'étranger

lyceens.univ-nantes.fr