

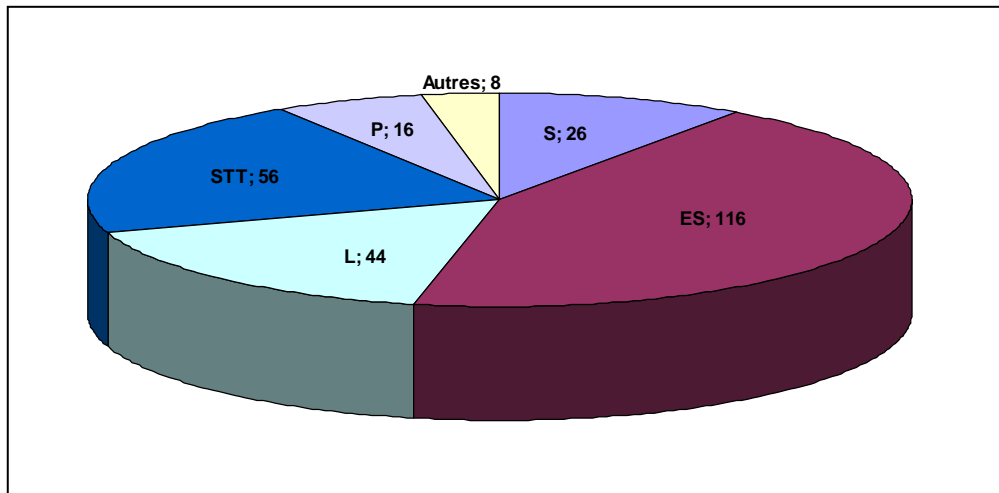


## LICENCE 1 SOCIOLOGIE

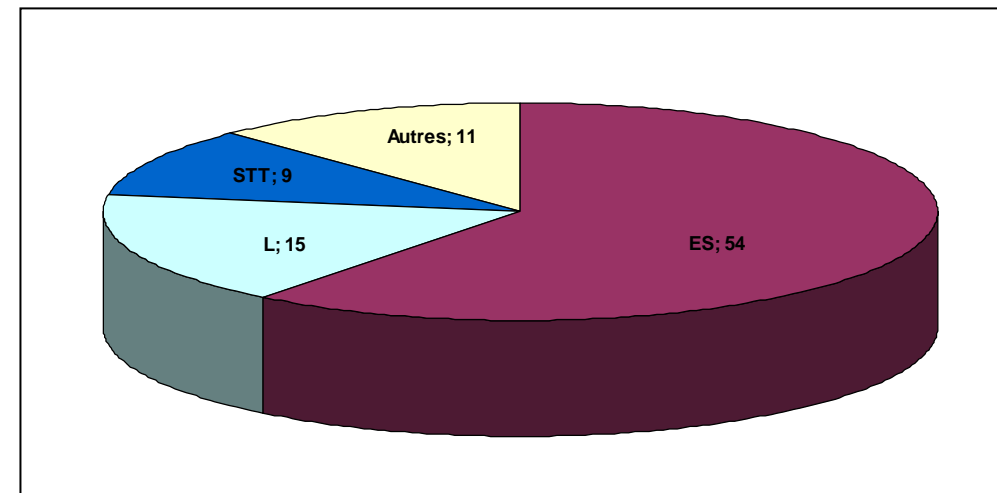
### EFFECTIF DES PRIMO-ENTRANTS : 266

- Les primo-entrants inscrits en sociologie provenaient pour près de 70% des différentes séries de bac général, mais aussi de bac technologique (21% de série STG) et professionnel (6%).
- Parmi les 89 étudiants admis en année supérieure, 60,6 % étaient issus de la série ES et 16,8% de L.
- Sur les 56 bacheliers STG inscrits, 9 ont été admis en année supérieure ; aucun des 16 inscrits issus de bac pro. n'a été admis.

### EFFECTIFS DES PRIMO-ENTRANTS EN LICENCE 1 ORIGINE PAR SERIE DE BACCALAUREAT



### REUSSITE DES PRIMO-ENTRANTS PAR SERIE DE BACCALAUREAT



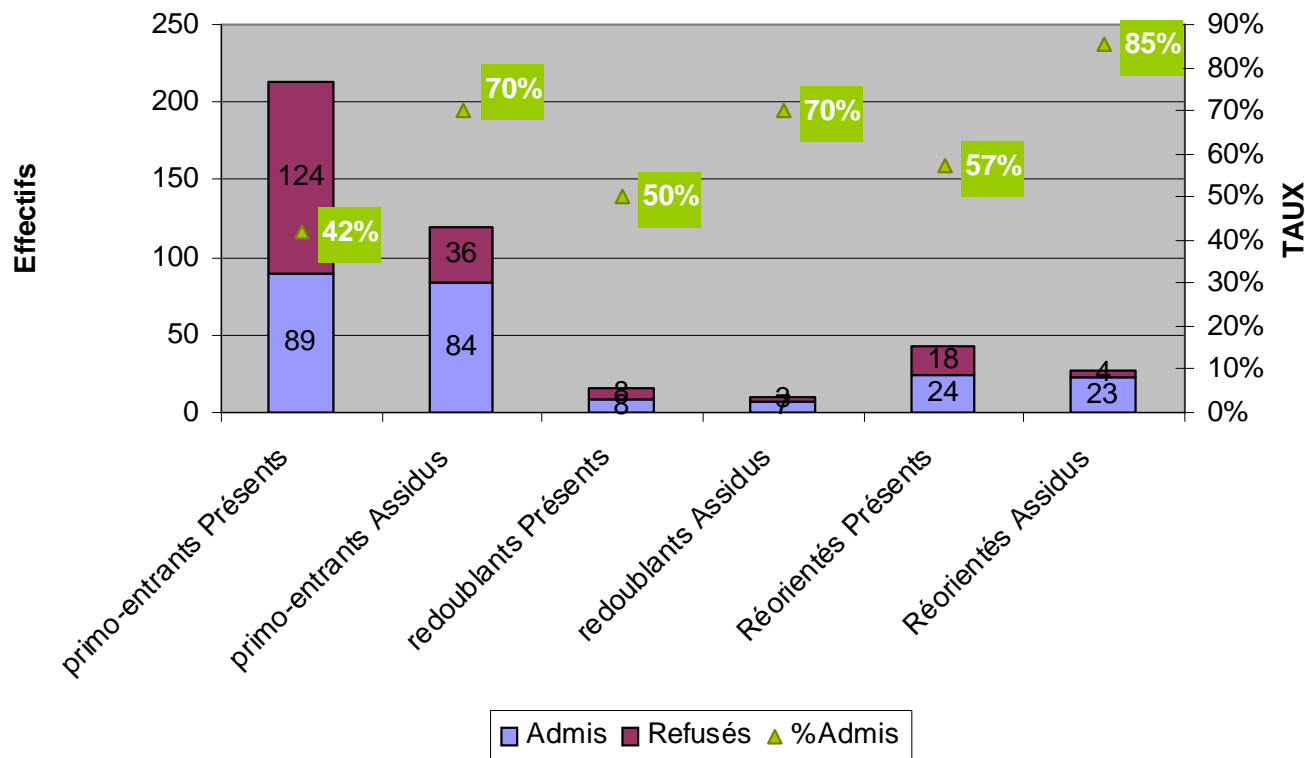
*Erratum* : en bleu, lire « STG » pour Sciences et Technologies de Gestion ; et non « STT ».

### Sur les 266 étudiants primo-entrants inscrits en L1 en 2011/12 :

- 213 se sont présentés à au moins un examen
- 120 ont participé à tous les examens

On dénombre également parmi les présents à au moins un examen, 16 redoublants et 42 étudiants réorientés, soit 21% de l'effectif des présents (271 étudiants).

## EFFECTIFS ET TAUX DE REUSSITE EN L1 SOCIOLOGIE



## LA REUSSITE EN CHIFFRES

Pourcentage des étudiants admis en année supérieure

### Les présents selon le Ministère \*

- 42% des primo-entrants
- 50% des redoublants
- 57% des étudiants réorientés

### En fonction de l'assiduité \*\*

- 70% des primo-entrants
- 70% des redoublants
- 85% des étudiants réorientés

Le graphique ci-dessus distingue **3 catégories d'étudiants de première année** :

- Les primo-entrants : inscrits pour le 1<sup>ère</sup> fois à l'université
- Les redoublants : inscrits l'année précédente dans la même formation
- Les réorientés : inscrits l'année précédente dans une autre formation universitaire

Pour chaque catégorie, le graphique **distingue deux indicateurs de réussite** (présence et assiduité, voir ci-contre) et indique :

- Les effectifs d'étudiants admis (en violet) et refusés (en grenat)
- Le pourcentage de réussite (en vert)

### Définitions : présence et assiduité ?

\* pour le Ministère, les étudiants « présents » sont ceux qui ont obtenu au moins une note dans l'année

\*\* l'assiduité inclut les étudiants ayant obtenu une note supérieure à 0 à chacun des examens : c'est un indicateur important pour mesurer le choix de maintien dans une formation.