

Guide lycéen 2025-2026

# Préparer son entrée à Nantes Université





# L'orientation ça se construit



## Choisir

En faisant le choix d'une filière qui vous intéresse, vous mettez toutes les chances de votre côté pour réussir. Plusieurs voies peuvent mener au même métier.



## Communiquer

En échangeant avec votre entourage, vous pouvez identifier les pistes qui s'offrent à vous.



## Anticiper

Informez-vous à l'avance sur les filières possibles, vous serez plus serein·e au moment des choix sur Parcoursup. Nantes Université vous ouvre ses portes chaque année pour découvrir les cursus proposés à Nantes, La Roche-sur-Yon et Saint-Nazaire.



## Questionner ses choix

Des dispositifs existent pour rebondir après un semestre ou une première année d'études si votre filière ne vous convient pas. Rassurez-vous, vous pourrez être accompagné·e par des conseiller·ères du service universitaire d'insertion et d'orientation (SUIO).



## Rester ouvert·e, curieux·se

Au fil des rencontres pendant votre cursus, vos jobs, vos stages, vos expériences associatives ou sportives, vous affinerez vos choix.



## Être acteur·rice de son orientation

Faites-vous confiance et passez à l'action. Nous vous accompagnons dans la construction de votre parcours. Retrouvez toutes les infos sur notre site dédié aux lycéen·nes : [lyceens.univ-nantes.fr](https://lyceens.univ-nantes.fr)

## Découvrir

6	Les 6 bonnes raisons de choisir l'université
8	Ce qui va changer dans votre manière de travailler
10	Les formations proposées à l'université

## Approfondir

12	Les ressources pour éclairer votre orientation
----	--

## Se rencontrer

14	Université à l'essai
15	Journées portes ouvertes

## Réussir

16	Réussir ses études universitaires
----	-----------------------------------

## S'inscrire

18	Préparer sa rentrée
----	---------------------

## Se projeter

20	Découverte de la vie étudiante
22	Découverte de la vie culturelle et sportive
23	Le budget étudiant
24	Les plans des campus

## Glossaire



# Les 6 bonnes raisons de choisir l'université

## #1

### Des diplômes universitaires reconnus par l'État et le monde professionnel

À Nantes Université, nos diplômes sont contrôlés par l'État et intégrés au système Licence Master Doctorat, ce qui leur permet d'être reconnus au niveau européen. Un gage de sérieux et de reconnaissance pour vos futures expériences !

## #2

### Un vaste choix d'études

Licence, licence professionnelle, bachelor universitaire de technologie (BUT), Master... Études courtes ou études longues, Nantes Université propose des formations dans toutes les disciplines.

## #3

### Un accompagnement tout au long de votre parcours d'études

Changer d'orientation, intégrer une filière sélective, préparer votre recherche de stage...

Tout au long de votre parcours universitaire, vous pouvez faire le point avec les conseiller-ères du service universitaire d'insertion et d'orientation (SUIO) sur votre orientation et votre insertion professionnelle, lors de rendez-vous individuels. Des ateliers thématiques sont également programmés pendant toute l'année.

## #4

### Une ouverture à l'international

500 partenariats sur tous les continents ! Avec Nantes Université, profitez de multiples programmes d'échanges. Selon votre filière, l'université vous aide à préparer sereinement votre départ, avec des cours d'initiation et de remise à niveau en langues.

## #5

### Des services «aux petits soins» pour favoriser votre épanouissement

Être bien dans ses études et bien dans sa vie va souvent de pair.

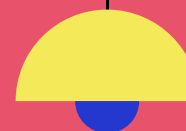
À l'université, le service santé vous épaula dès votre arrivée (premier bilan de santé, consultations, tabacologie, soins infirmiers, actions de prévention...). Des assistant-es social-es sont à l'écoute sur les questions d'aide financière, bourse, prêt, logement, protection sociale. Enfin, les étudiant-es présentant une maladie ou une situation de handicap impactant la vie étudiante sont accompagnés par un service dédié, en tenant compte de chaque situation particulière.

## #6

### Des campus bouillonnants pour une vie étudiante stimulante !

Culture, média, solidarité, sport...

Au sein de Nantes Université, plus de 150 associations rythment la vie des campus. Un large éventail d'activités sportives vous est proposé dès votre arrivée à Nantes Université. Des ateliers culturels vous offrent la possibilité d'expérimenter différentes pratiques artistiques. En plein cœur du campus Terre, le Pôle étudiant accueille de nombreux événements : concerts, expositions, débats, projections.



# Ce qui va changer dans votre manière de travailler

	Lycée	Université
<b>Organisation de l'année</b>	En trimestre de septembre à juin	→ 1 <sup>er</sup> semestre de septembre à janvier et 2 <sup>e</sup> semestre de janvier à mai, avec moins de petites vacances et des stages en entreprise pour certaines formations.
<b>L'emploi du temps</b>	Fixe et imposé	→ Se compose en début de semestre en fonction de votre formation et des options/parcours que vous aurez choisis (sauf en IUT).
<b>Nombre d'heures de cours/semaine</b>	35 heures	→ Entre 20 h et 35 h selon les formations. À ces heures, il est indispensable d'ajouter votre travail personnel en autonomie (travail en BU, recherches...).
<b>Localisation</b>	Un lycée, un seul site	→ L'université est composée de plusieurs campus. Votre campus englobe plusieurs bâtiments.
<b>Autonomie</b>	Travail guidé	→ Vos études vous demanderont un investissement personnel : s'inscrire dans vos options, participer aux groupes de travaux pratiques, organiser votre semaine de travail et d'activités en dehors des cours, savoir chercher les bonnes informations et se renseigner auprès de tous les services mis à votre disposition. Osez demander, questionner. C'est normal de ne pas tout connaître !
<b>Rythmes scolaires</b>	Des journées bien réglées entre cours et temps de pause	→ Des rythmes plus irréguliers. Un emploi du temps qui change d'un semestre à l'autre. Une organisation qu'il faudra maîtriser. En IUT, le rythme reste identique à celui du lycée.

	Lycée	Université
<b>Présence en cours</b>	Un contrôle des présences	→ Peu de contrôle, sauf en travaux dirigés (TD) et en travaux pratiques (TP). L'assiduité est très importante et un réel gage de réussite. Contrôles des présences en IUT.
<b>Type de cours</b>	Cours en commun et quelques TD	→ Cours magistraux en amphithéâtre, des TD, des TP en petits groupes, du travail personnel et de recherche en BU.
<b>Évaluation</b>	Régulière par devoir surveillé tout au long de l'année	→ Les évaluations se font par semestre, par contrôle continu ou examen final. Auto-contrôle et assiduité sont essentiels. Organisation, travail régulier et travail personnel seront vos meilleurs atouts pour la réussite de vos études.
<b>Méthodologie</b>	Méthodologie scolaire encadrée	→ La méthodologie du travail universitaire est basée sur l'autonomie. Des cours spécifiques au 1 <sup>er</sup> semestre vous aident à acquérir les méthodes propres à l'université et à votre discipline (prise de notes, gestion du temps, recherche documentaire...). Une visite de la bibliothèque universitaire est prévue dans ce cadre.

## Focus

### Partir étudier à l'étranger

Les programmes de mobilité d'études vous permettent de réaliser un semestre ou une année d'étude à l'étranger, dans une des 500 universités partenaires de l'université dans le monde entier. Les cours que vous suivrez dans le cadre de votre mobilité seront reconnus comme partie intégrante de votre cursus et vous permettront d'obtenir le diplôme de Nantes Université dans lequel vous êtes inscrit·e.

→ [univ-nantes.fr/partiraletranger](http://univ-nantes.fr/partiraletranger)



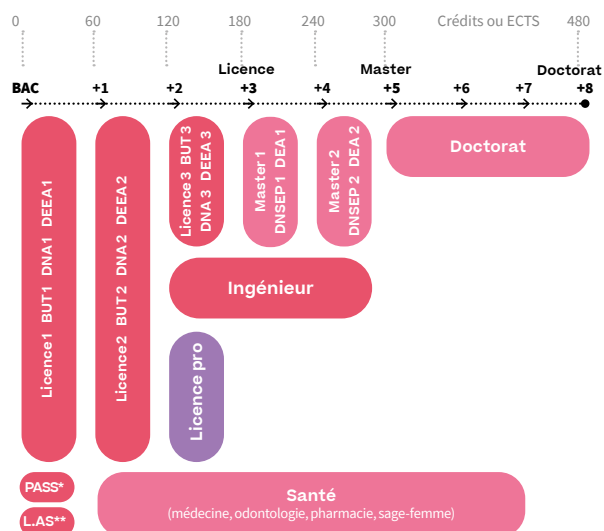
# Les formations proposées à l'université

Étudier à Nantes Université, c'est pouvoir construire un projet d'études dans tous les domaines de la connaissance et s'orienter dans des filières complètes de formation courtes ou longues.

Découvrez notre offre de formation

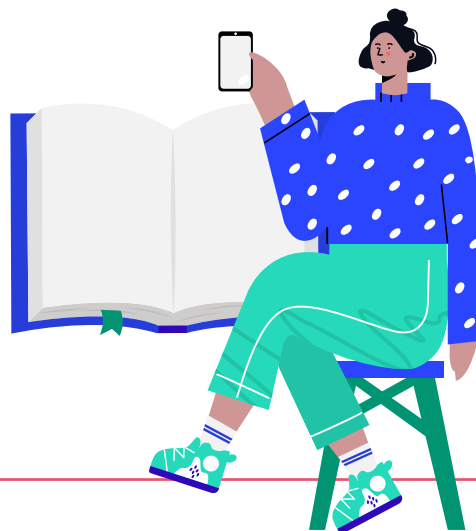


\* PASS: Parcours d'accès spécifique aux études de santé  
\*\* L.AS: Licence accès santé



# Les ressources pour éclairer votre orientation

Des outils et ressources vous permettent d'appréhender les formations de Nantes Université et leurs débouchés ainsi que le système universitaire avant de vous y inscrire.



## Les pages ressources par filières

Consultez de manière synthétique la 1<sup>re</sup> année de chaque filière avec un ensemble d'informations pour s'orienter : les contenus de formation, l'organisation des cours, les débouchés...

Ces ressources (vidéos, documents téléchargeables, contacts...) sont accessibles sur le site : [lyceens.univ-nantes.fr/sinformer-sur-les-filieres](https://lyceens.univ-nantes.fr/sinformer-sur-les-filieres)

Vous pouvez également vous renseigner auprès du :

→ **CDI de votre lycée :**  
un centre de ressources documentaires animé par des professionnel·les de l'information et de l'orientation (psychologues de l'Éducation nationale - Psy EN, documentalistes).

→ **CIO proche de chez vous :**  
un lieu d'information, de conseil, d'écoute et d'échange.

→ **Site de l'Onisep :**  
[www.onisep.fr](https://www.onisep.fr)

# Journées portes ouvertes

Venez nous rencontrer :

Le 31 janvier 2026

à Nantes

Le 4 février 2026 après-midi à l'IUT

à Saint-Nazaire

Le 7 février 2026

à La Roche-sur-Yon et à Saint-Nazaire

pour découvrir nos campus et échanger avec des enseignant·es, des personnel·les des services universitaires et des étudiant·es.



Site des JPO



[po.univ-nantes.fr](https://po.univ-nantes.fr)

Se rencontrer

# Tout savoir sur Parcoursup

Vous êtes parent, lycéen·ne, enseignant·e et souhaitez comprendre comment fonctionne Parcoursup pour entrer à Nantes Université ? Connectez-vous au webinaire du 9 février 2026 de 18h30 à 19h30, nous répondrons à toutes vos questions !

9 février 2026

de 18h30 à 19h30

## Webinaire



Se rencontrer

# Université à l'essai

Nantes Université vous invite à essayer l'université en participant à des cours en amphi ou en TD pour découvrir l'ambiance et faciliter la projection.

du 16 au 20 février 2026

pour les licences à Nantes  
et La Roche-sur-Yon  
et à l'IUT de Saint-Nazaire

de janvier à mars 2026

à l'IUT de La Roche-sur-Yon

de janvier à mars 2026

à l'IUT de Nantes

## Un site web dédié aux lycéen·nes



[lyceens.univ-nantes.fr](https://lyceens.univ-nantes.fr)



Inscriptions à partir  
du 24 janvier 2026





# Réussir ses études universitaires

Nantes Université met en place un ensemble de dispositifs qui vous donne de solides appuis pour réussir votre première année. N'oubliez surtout pas que l'orientation se construit dans le temps et peut évoluer.

## Des dispositifs pour accompagner la transition lycée/université

- **La semaine de rentrée :**  
des réunions pédagogiques sont organisées pour vous présenter le déroulement des études, les matières enseignées, les modalités de contrôle. C'est aussi l'occasion de prendre vos marques sur le campus.
- **La méthodologie du travail universitaire :**  
des cours spécifiques au 1<sup>er</sup> semestre vous aident à acquérir les méthodes propres à l'université et à votre discipline. Prise de notes, gestion du temps, recherche documentaire, travail de groupe, analyse critique d'une information, rédaction d'un document et présentation orale...  
Une visite de la bibliothèque universitaire est prévue dans ce cadre.
- **Le tutorat d'accompagnement :**  
il vous permet de bénéficier de l'appui et de l'expérience d'étudiant-es plus avancé-es.
- **Les parcours accompagnés :**  
pour les lycéen·nes dont le profil ne répond pas exactement aux attendus de la formation visée, des enseignements complémentaires, sorties culturelles et un accompagnement spécifique sont proposés au sein des parcours concernés dans certaines disciplines.

## Un accompagnement progressif dans la construction de votre parcours de formation

- **La spécialisation progressive :**  
la plupart des formations de licence proposent une spécialisation progressive. Cela vous permet de découvrir en première année des disciplines complémentaires à votre premier choix.
- **Le semestre d'orientation :**  
il vous permet de solliciter un changement d'orientation dès la fin du 1<sup>er</sup> semestre, après avoir passé vos examens du premier semestre.
- **Le dispositif Switch :**  
si vous avez besoin d'un accompagnement concernant une réorientation, ou bien d'information et de conseil pour préciser les poursuites d'études et les débouchés de votre filière, bénéficiez toute l'année du soutien du service universitaire d'insertion et d'orientation (SUIO), à travers le programme Switch.
- **Les semaines d'orientation :**  
des journées d'orientation sont organisées sur certains campus pour découvrir les poursuites d'études possibles. Un temps fort à ne surtout pas manquer !

## S'informer avec le SUIO

Le service universitaire d'insertion et d'orientation (SUIO) est un service gratuit d'information et de conseil sur les études supérieures et les métiers. Il accompagne les étudiant-es à chaque étape de leur parcours et à la découverte progressive du monde professionnel. Des conseils individuels, des ateliers collectifs, des événements sont proposés pour : s'orienter, se réorienter, rencontrer des professionnel·les, apprendre à candidater, à trouver un stage ou un emploi...

[univ-nantes.fr/orientation-parcours-metiers](http://univ-nantes.fr/orientation-parcours-metiers)

# Préparer sa rentrée



## Bourses, logements : réglez les problèmes matériels dès janvier !

- **Les aides et accompagnements :** Des assistant-es social-es sont à votre disposition pour vous accompagner sur le plan personnel, familial, psychologique, médical, administratif, financier... Pour les aides financières et les bourses, n'hésitez pas à vous rapprocher du Crous. [www.crous-nantes.fr](http://www.crous-nantes.fr)

## Focus

### Parcoursup

Parcoursup est la plateforme nationale de préinscription en première année de l'enseignement supérieur en France.

Pour candidater puis vous inscrire dans l'établissement souhaité rendez-vous sur le site de référence :

[www.parcoursup.fr](http://www.parcoursup.fr)

Soyez vigilant-es et surveillez régulièrement votre boîte mail afin de ne rater aucune information essentielle.

## Frais d'inscription :

- En 2025-2026, le montant des droits fixé par le Ministère s'élève à 178 € pour une inscription en licence. Vous devrez également vous acquitter d'une contribution vie étudiante et campus (CVEC) d'un montant de 105 €.

### Découvrez la procédure d'inscription



[univ-nantes.fr/inscription-bacheliers](http://univ-nantes.fr/inscription-bacheliers)

## Prendre soin de sa santé

Le service de santé (médecin, psychologue, assistant-e social-e, infirmier-ère) accueille tous les étudiant-es nantais-es. Des étudiant-es relais-santé se déplacent également sur les campus à la rencontre de leurs pairs. Si vous êtes en situation de handicap, sachez que pendant votre cursus, le relais handicap peut vous accompagner et organiser les aménagements nécessaires à votre vie étudiante.

Nantes Université s'engage contre les discriminations et les violences, sous toutes leurs formes. Les propos et les comportements dégradants, humiliants et violents, de quelque nature que ce soit, ne sont pas compatibles avec les valeurs de l'établissement et ne peuvent pas être acceptés par la direction, les personnels et les étudiant-es.

Une cellule d'écoute et de signalement est accessible pour les victimes et témoins d'actes de violence, discriminations, harcèlement moral ou sexuel : [ecoute-signalement@univ-nantes.fr](mailto:ecoute-signalement@univ-nantes.fr) ou 0800 711 260



# Découverte de la vie étudiante



Sur les campus et dans la ville, il existe de nombreux circuits solidaires (AMAP, épiceries solidaires, marchés...).

La plupart de ces solutions s'inscrivent dans la lutte contre la précarité ainsi que dans une démarche environnementale de lutte contre le gaspillage.

Retrouvez tous les restaurants universitaires sur le site du Crous restauration.

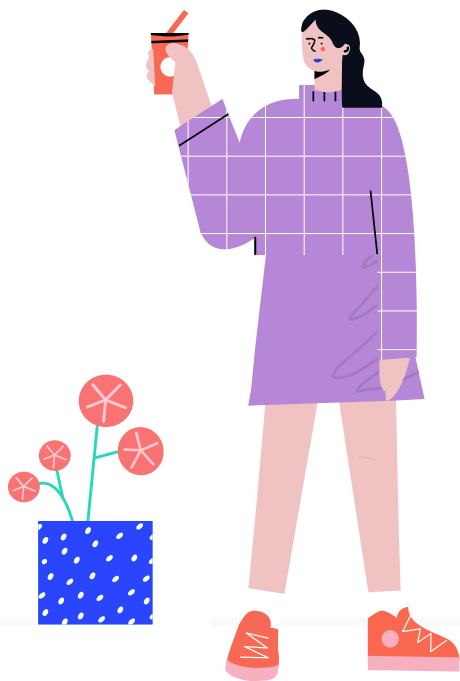
[www.crous-nantes.fr/se-restaurer/](http://www.crous-nantes.fr/se-restaurer/)



## Comment se loger ? De quelles aides peut-on bénéficier ?

- **Le Crous Nantes Pays de la Loire** propose des logements, consultez la rubrique logement du site internet du Crous pour en savoir plus : [www.crous-nantes.fr/logements](http://www.crous-nantes.fr/logements)
- **Le service Lokaviz** proposé par le Crous pour trouver votre logement chez un particulier. [www.lokaviz.fr](http://www.lokaviz.fr)
- **La cohabitation intergénérationnelle :** vous avez besoin d'un logement et vous êtes prêt-es à offrir un peu de présence ? La cohabitation est une solution de logement économique et conviviale ! [www.letempspourtoit.fr](http://www.letempspourtoit.fr)
- **La colocation :** bon nombre d'étudiant-es font souvent le choix de la colocation en partageant la location d'un appartement à plusieurs.
- **Les foyers :** il existe dans toutes les villes des foyers de jeunes travailleurs qui proposent des logements sociaux à bas prix. Pour en savoir plus, rendez-vous sur le site de la Ville de Nantes : [www.loire-atlantique.fr/44/jeunesse/](http://www.loire-atlantique.fr/44/jeunesse/)

Découvrez tous nos conseils pour trouver un logement et l'équiper.



# Découverte de la vie culturelle et sportive

## Les activités sportives

Le Service universitaire des activités physiques et sportives (SUAPS) propose environ une soixantaine d'activités sportives. Pour 25 à 50 euros par an, vous pourrez pratiquer jusqu'à trois activités !\*

Pratiquer le sport en compétition c'est possible avec l'Association sportive de Nantes Université (ASUN).

\*tarifs boursier-es/non boursier-es.

## Les activités culturelles

Tout au long de l'année, pratiquez gratuitement l'activité culturelle de votre choix (chant, écriture, photo...) avec des artistes professionnel·les grâce aux ateliers culture de la Direction de la culture et des initiatives. Avec les visites curieuses, découvrez les coulisses des lieux culturels de la région !

Si la culture est si riche à Nantes Université, c'est aussi grâce au dynamisme des associations étudiantes.

## Le TU: un théâtre universitaire sur un campus

Au cœur du campus Tertre, vous trouverez le Théâtre Universitaire, scène pour les arts vivants et la jeune création, et également lieu de vie et de rencontres ! Au TU, vous pourrez voir des spectacles inédits issus des nouvelles générations d'artistes, et accessibles grâce à des petits prix pour les étudiant-es.

[tunantes.fr](http://tunantes.fr)

## Le Pôle étudiant

En plein cœur du campus Tertre, le Pôle étudiant est le lieu de vie associative et culturelle par excellence de l'université ! Cafétéria la journée, elle se transforme régulièrement en espace culturel et festif. Toute l'année, vous pourrez y voir de nombreux spectacles organisés par les services de l'université ou par les étudiant-es (concerts, théâtres, lectures, performances...), du cinéma, mais aussi des conférences.

# Le budget étudiant

## Cotisation vie étudiante et de campus

CVEC à acquitter sur [cvec.etudiant.gouv.fr](http://cvec.etudiant.gouv.fr)

→ **105 €/an** (à régler avant l'inscription, exonération pour les boursier·ères)

## Inscription à l'université

- DUT, licence, licence pro → **178 €**
- Master → **254 €**
- Ingénieur → **628 €**
- Doctorat → **397 €**

## Mutuelle complémentaire

→ **de 5 € à 40 € par mois**

À noter: vous pouvez aussi être pris en charge via les mutuelles ou complémentaires santé de vos parents.

## Logement (1<sup>er</sup> mois + 1 mois de dépôt de garantie)

- D'environ **170 € à 470 €** par mois selon le type de logement (chambres de 9m<sup>2</sup> ou studio en Cité U, ou logement du T1 au T2 en Résidence U)
- Logement privé (moyenne) Entre **450 €** et **700 €** par mois + un dépôt de garantie le premier mois (souvent équivalent à un mois de loyer)

## Assurance logement

→ **entre 50 et 100 € par an**

## Resto U' et Cafet'

Repas complet à partir de **3,30 €**. Et **1 €** pour les étudiant·es boursier·ères et les non boursier·ères qui rencontrent des difficultés financières avérées jusqu'à deux repas par jour du lundi au vendredi.

## Transports

- **Naolib pour Nantes** (réduction avec la tarification solidaire selon votre quotient familial)  
→ **10 mensualités de 24,90 € pour 12 mois de validité** (formule illimitée annuelle -26 ans)
- **Impulsyon pour La Roche-sur-Yon**  
→ **18 €/mois** (abonnement mensuel -26 ans)  
→ **145 € les 12 mois** (abonnement annuel -26 ans)
- **Ycéo pour Saint-Nazaire**  
→ **22,50 €/mois** (tarif 18-25 ans)  
→ **225 € les 12 mois** (tarif 18-25 ans)

## Divers

Mobile, consommables, sorties...  
→ **+/- 200 € par mois**

## OFII

Validation du visa – titre de séjour  
Sauf cas particulier, contacter la [direction Europe et international](#)  
→ **50 €** (timbres fiscaux – première demande)  
→ **75 €** (timbres fiscaux – renouvellement pour un an ou renouvellement pluriannuel)

## Attention!

Les étudiant·es non européen·nes (sauf Croatie) doivent avoir une carte de séjour en cours de validité ou un visa long séjour pour travailler en France dans la limite de 20 h par semaine (60% de la durée légale du travail en France).



# Les plans des campus



## Campus de Nantes Université

TRANSPORTS

- Tramway - ligne 1
- Tramway - ligne 2
- Tramway - ligne 3
- Busway - ligne 4
- Ligne express ES

Lignes Chronobus

Pour plus d'infos, rendez-vous sur [naoib.fr](http://naoib.fr)



### La Fleuriaye - Carquefou (01)

• IUT de Nantes - site La Fleuriaye

### Centre Loire (03)

- Présidence / Amphithéâtre
- Médecine / Odontologie / Pharmacie / BU Santé
- Institut de recherche en santé
- CHU de Nantes
- Inserm
- Maison des échanges internationaux et de la francophonie (MEIF)
- Maison des chercheurs étrangers
- IUT de Nantes - Site Joffe
- Maison des sciences de l'homme (MSH)
- Direction de la formation et de la réussite universitaire (DFRU)
- École nationale supérieure maritime (ENSM)

### Île de Nantes (04)

- Formation continue/ Université permanente/ CFA
- Fondation de Nantes Université
- École des beaux-arts de Nantes Saint-Nazaire
- École nationale supérieure d'architecture de Nantes
- IRS2 - Nantes biotech
- Halle 6 Ouest, pôle interdisciplinaire cultures numériques

### La Chantrerie (05)

- Polytech Nantes

### Lombarderie (06)

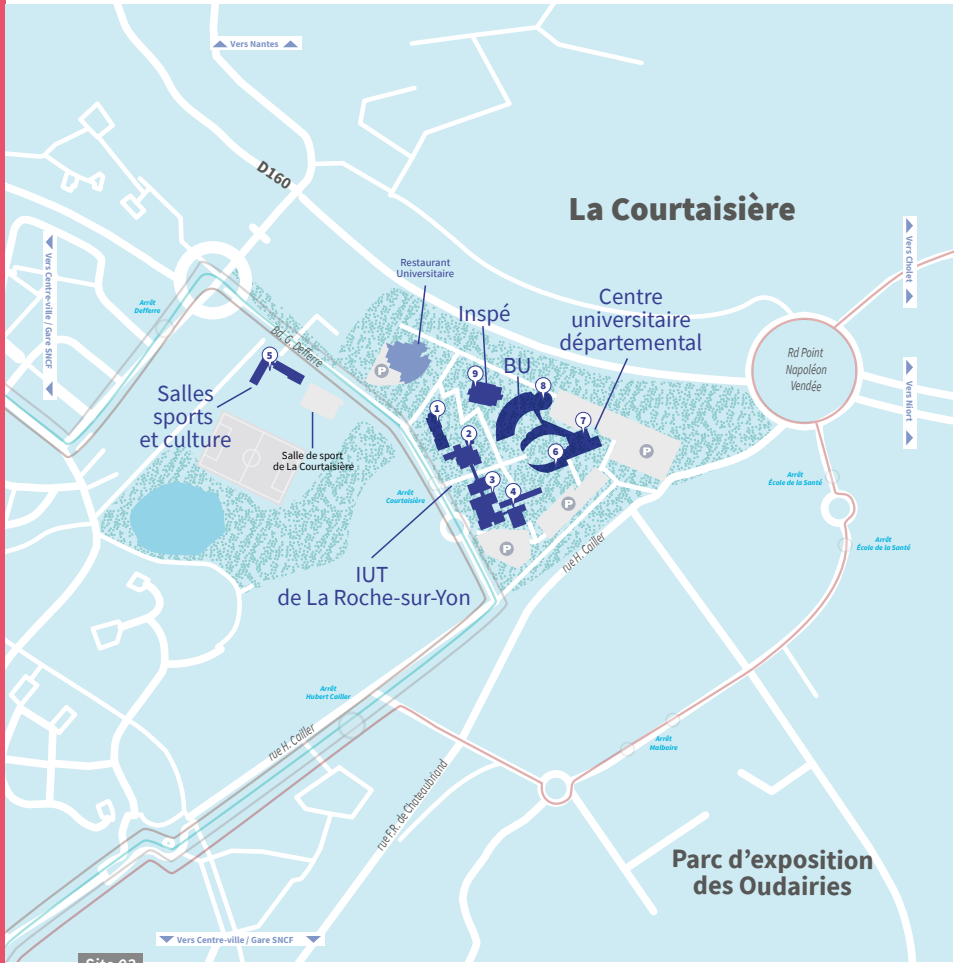
- Sciences et techniques
- Maison des services universitaires :
  - SUJO - Service universitaire d'insertion et d'orientation
  - Orientation - Parcours - Métiers
  - Service santé étudiante
  - Relais handicap
  - Service de médecine préventive des personnels de Nantes Université

### Tertre (07)

- Lettres, langues, sciences humaines et sociales (socio, psycho, histoire, histoire de l'art, géo)
- Droit, IAE Nantes, Ipag
- Inspé : Launay-Violette
- Inspé : Recteur Schmitt (siège académique)
- STAPS
- SUAPS (Service universitaire des activités physiques & sportives)
- Centrale Nantes

### Pôle Bio ouest (08)

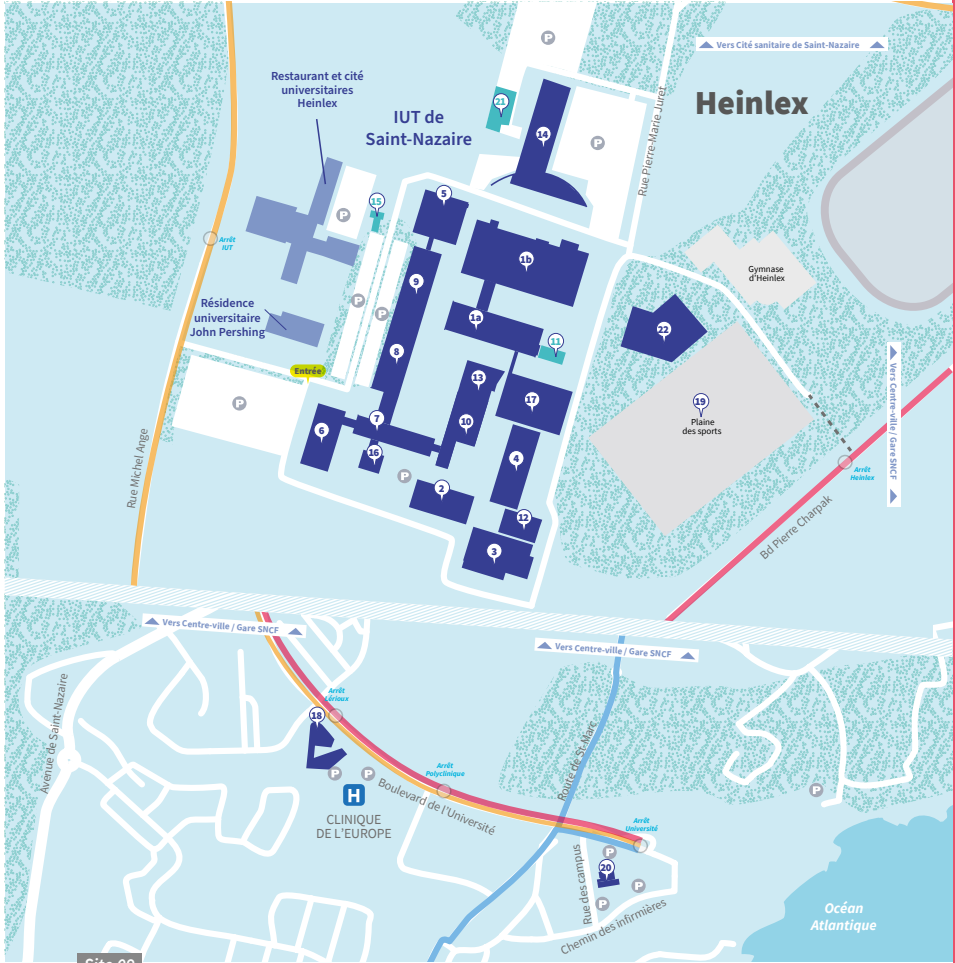
- Cyclotron Arronax



# Campus de La Roche-sur-Yon

Centre universitaire départemental  
Inspé / IUT de La Roche-sur-Yon

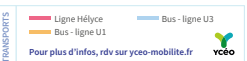
- 1 à 4 IUT de La Roche-sur-Yon
- 5 Salles sports (SUAPS) et culture
- 6 à 8 Centre universitaire départemental  
BU La Roche-sur-Yon
- 9 Inspé (Institut national supérieur  
du professorat et de l'éducation)



# Campus de Saint-Nazaire – Heinlex

IUT de Saint-Nazaire  
Polytech Nantes  
Faculté des Sciences et des techniques

- 1a, 1b Filière Génie civil (GC) : Génie civil construction durable (IUT) / Génie civil (Polytech) et faculté des Sciences et des techniques
  - 2, 4 Filière Génie électrique (GIM-MP-GE-ME) : Génie industriel et maintenance (IUT) / Mesures physiques (Polytech) / Génie électrique (Polytech) / Maîtrise des énergies (Polytech)
  - 3 Halle technologique filière Génie électrique (GE)
  - 5, 9 Filière Génie des procédés (GP) : Génie chimique-Génie des procédés (IUT) / Génie des procédés et bioprocédés (Polytech) Halle technologique filière Génie des procédés
  - 6 Techniques de commercialisation (TC) / Laboratoire de recherche LEMNA
  - 7 Accueil du campus Heinlex / Administration Polytech (RDC) et IUT (1<sup>er</sup> étage)
  - 8 Pôle d'enseignement pluridisciplinaire
  - 10 Amphis René LE GALL et Jean-Michel ROBIN
  - 12 Halle technologique filière Génie industriel et maintenance (GIM)
  - 13 Amphi Sylvie MARTEAU/ SUAPS
  - 14 Management logistique et transports (MLT)
  - 16 Service de santé étudiante
  - 17 Laboratoire de recherche GEM
  - 18 Centre de recherche et de transfert de technologie (CRTT) René Kerviller (IRENA/ GEPEA)
  - 19 Plaine des sports
  - 20 Plateforme R&D Algosolis
  - 22 BU / Service informatique / Pôle d'enseignement pluridisciplinaire
- Autres bâtiments non ouverts au public  
11, 15, 21 Locaux techniques



# Glossaire

Pour tout savoir, voici un glossaire pratique !

## BU

Bibliothèque universitaire.

6 BU réparties sur 7 sites :

- BU Droit
- BU Lettres
- BU Santé
- BU Sciences
- BU Technologies
- BU La Roche-sur-Yon
- BU Saint-Nazaire

## BUT Bachelor Universitaire de Technologie

Diplôme préparé en 3 ans en IUT.

## CM

Cours magistral

## Composantes

Les UFR, facultés, instituts et écoles sont les composantes de Nantes Université.

## Domaines de formation

Toutes les formations sont regroupées en domaines. Un domaine regroupe plusieurs disciplines.

Nantes Université propose des formations dans plusieurs domaines :

- architecture
  - arts, lettres, langues
  - droit, économie, gestion
  - métiers de l'enseignement
  - santé et sport
  - sciences humaines et sociales
  - sciences, technologies, études d'ingénieur
- Chaque domaine se subdivise en mentions et le cas échéant chaque mention en spécialités.

## L1 - L2 - L3

Première, deuxième et troisième année de licence

## M1 - M2

Première et deuxième année de master

## LMD

Licence - Master - Doctorat

## Parcours

Le parcours donne la possibilité à l'étudiant·e de personnaliser et professionnaliser sa formation par des options, le tout dans un ensemble cohérent de matières.

## RU

Restaurant universitaire

## S1-S2

1<sup>er</sup> semestre - 2<sup>e</sup> semestre

## SUIO

Service universitaire d'insertion et d'orientation

## UFR

Les UFR (unité de formation et de recherche) associent des départements de formation, des laboratoires et des centres de recherche. Elles peuvent aussi s'appeler des « facultés ».

## TD

Travaux dirigés

## TP

Travaux pratiques

## UE

Unité d'enseignement

## UED

Unité d'enseignement découverte







Retrouvez toutes les informations sur  
[lyceens.univ-nantes.fr](https://lyceens.univ-nantes.fr)

Rejoignez la communauté Nantes Université  
*1<sup>re</sup> communauté universitaire  
de France sur Youtube*



[univ-nantes.fr](https://univ-nantes.fr)