

Guide lycéen 2024-2025

Préparer son entrée à Nantes Université





L'orientation ça se construit



Choisir

En faisant le choix d'une filière qui vous intéresse, vous mettez toutes les chances de votre côté pour réussir. Plusieurs voies peuvent mener au même métier.



Communiquer

En échangeant avec votre entourage, vous pouvez identifier les pistes qui s'offrent à vous.



Anticiper

Informez-vous à l'avance sur les filières possibles, vous serez plus serein-e au moment des choix sur Parcoursup. Nantes Université vous ouvre ses portes chaque année pour découvrir les cursus proposés à Nantes, La Roche-sur-Yon et Saint-Nazaire.



Questionner ses choix

Des dispositifs existent pour rebondir après un semestre ou une première année d'études si votre filière ne vous convient pas. Rassurez-vous, vous pourrez être accompagné-e par des conseiller-ères du service universitaire d'insertion et d'orientation (SUIO).



Rester ouvert-e, curieux-se

Au fil des rencontres pendant votre cursus, vos jobs, vos stages, vos expériences associatives ou sportives, vous affinerez vos choix.



Être acteur-riche de son orientation

Faites-vous confiance et passez à l'action. Nous vous accompagnons dans la construction de votre parcours. Retrouvez toutes les infos sur notre site dédié aux lycéen-nes: lyceens.univ-nantes.fr

Découvrir

-
- | | |
|----|--|
| 6 | Les 6 bonnes raisons de choisir l'université |
| 8 | Ce qui va changer dans votre manière de travailler |
| 10 | Les formations proposées à l'université |
-

Approfondir

-
- | | |
|----|--|
| 12 | Les ressources pour éclairer votre orientation |
|----|--|
-

Se rencontrer

-
- | | |
|----|--------------------------|
| 14 | Université à l'essai |
| 15 | Journées portes ouvertes |
-

Réussir

-
- | | |
|----|-----------------------------------|
| 16 | Réussir ses études universitaires |
|----|-----------------------------------|
-

S'inscrire

-
- | | |
|----|---------------------|
| 18 | Préparer sa rentrée |
|----|---------------------|
-

Se projeter

-
- | | |
|----|---|
| 20 | Découverte de la vie étudiante |
| 22 | Découverte de la vie culturelle et sportive |
| 23 | Le budget étudiant |
| 24 | Les plans des campus |
-

Glossaire

Les 6 bonnes raisons de choisir l'université

#1

Des diplômes universitaires reconnus par l'État et le monde professionnel

À Nantes Université, nos diplômes sont contrôlés par l'État et intégrés au système Licence Master Doctorat ce qui leur permet d'être reconnus au niveau européen. Un gage de sérieux et de reconnaissance pour vos futures expériences !

#2

Un vaste choix d'études

Licence, Licence professionnelle, Bachelor Universitaire de Technologie (BUT), Master... Études courtes ou études longues, Nantes Université propose des formations dans toutes les disciplines.

#3

Un accompagnement tout au long de votre parcours d'études

Changer d'orientation, intégrer une filière sélective, préparer votre recherche de stage...

Tout au long de votre parcours universitaire, vous pouvez faire le point avec les conseiller-ères du service universitaire d'insertion et d'orientation (SUIO) sur votre orientation et votre insertion professionnelle, lors de rendez-vous individuels. Des ateliers thématiques sont également programmés tout au long de l'année.

#4

Une ouverture à l'international

500 partenariats sur tous les continents ! Avec Nantes Université, profitez de multiples programmes d'échanges. Selon votre filière, l'université vous aide à préparer sereinement votre départ, avec des cours d'initiation et de remise à niveau en langues.

#5

Des services «aux petits soins» pour favoriser votre épanouissement

Être bien dans ses études et bien dans sa vie va souvent de pair.

À l'université, le service santé vous épaula dès votre arrivée (premier bilan de santé, consultations, tabacologie, soins infirmiers, actions de prévention...). Des assistant-es social-es sont à l'écoute sur les questions d'aide financière, bourse, prêt, logement, protection sociale. Enfin les étudiant-es présentant une maladie ou une situation de handicap impactant la vie étudiante sont accompagné-es par un service dédié, en tenant compte de chaque situation particulière.



#6

Des campus bouillonnants pour une vie étudiante stimulante !

Culture, média, solidarité, sport... Au sein de Nantes Université plus de 150 associations rythment la vie des campus. Un large éventail d'activités sportives vous est proposé dès votre arrivée à Nantes Université. Des ateliers culturels vous offrent la possibilité d'expérimenter différentes pratiques artistiques. En plein cœur du campus Tertre, le Pôle étudiant accueille de nombreux événements : concerts, expositions, débats, projections.

Ce qui va changer dans votre manière de travailler

	Lycée	Université
Organisation de l'année	En trimestre de septembre à juin	→ 1 ^{er} semestre de septembre à janvier et 2 ^e semestre de janvier à mai, avec moins de petites vacances et des stages en entreprise pour certaines formations.
L'emploi du temps	Fixe et imposé	→ Se compose en début de semestre en fonction de votre formation et des options/parcours que vous aurez choisis (sauf en IUT).
Nombre d'heures de cours/semaine	35 heures	→ Entre 20 h et 35 h selon les formations. À ces heures, il est indispensable d'ajouter votre travail personnel en autonomie (travail en BU, recherches...).
Localisation	Un lycée, un seul site	→ L'université est composée de plusieurs campus. Votre campus englobe plusieurs bâtiments.
Autonomie	Travail guidé	→ Vos études vous demanderont une prise en charge personnelle : s'inscrire dans vos options, participer aux groupes de travaux pratiques, organiser votre semaine de travail et d'activités en dehors des cours, savoir chercher les bonnes informations et se renseigner auprès de tous les services mis à votre disposition. Osez demander, questionner. C'est normal de ne pas tout connaître!
Rythmes scolaires	Des journées bien réglées entre cours et temps de pause	→ Des rythmes plus irréguliers. Un emploi du temps qui change d'un semestre à l'autre. Une organisation qu'il faudra maîtriser. En IUT, le rythme reste identique à celui du lycée.

	Lycée	Université
Présence en cours	Un contrôle des présences	→ Peu de contrôle, sauf en travaux dirigés (TD) et en travaux pratiques (TP). L'assiduité est très importante et un réel gage de réussite. Contrôles obligatoires en IUT.
Type de cours	Cours en commun et quelques TD	→ Cours magistraux en amphithéâtre, des TD, des TP en petits groupes, du travail personnel et de recherche en BU.
Évaluation	Régulière par devoir surveillé tout au long de l'année	→ Les évaluations se font par semestre, par contrôle continu ou examen final. Auto-contrôle et assiduité sont essentiels. Organisation, travail régulier et travail personnel seront vos meilleurs atouts pour la réussite de vos études.
Méthodologie	Méthodologie scolaire encadrée	→ La méthodologie du travail universitaire est basée sur l'autonomie. Des cours spécifiques au 1 ^{er} semestre vous aident à acquérir les méthodes propres à l'université et à votre discipline (prise de notes, gestion du temps, recherche documentaire...). Une visite de la bibliothèque universitaire est prévue dans ce cadre.

Focus

Partir étudier à l'étranger

Les programmes de mobilité d'études vous permettent de réaliser un semestre ou une année d'étude à l'étranger, dans une des 500 universités partenaires de l'université dans le monde entier. Les cours que vous suivrez dans le cadre de votre mobilité seront reconnus comme partie intégrante de votre cursus et vous permettront d'obtenir le diplôme de Nantes Université dans lequel vous êtes inscrit-e.

→ univ-nantes.fr/partiraletranger



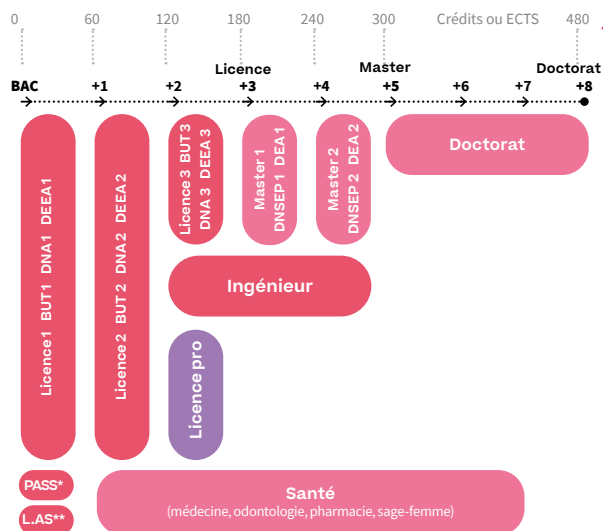
Les formations proposées à l'université

Étudier à Nantes Université, c'est pouvoir construire un projet d'études dans tous les domaines de la connaissance et s'orienter dans des filières complètes de formation courtes ou longues.

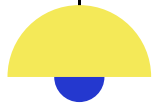
Découvrez notre offre de formation



* PASS: Parcours d'accès spécifique aux études de santé
 ** L.AS: Licence accès santé



Les ressources pour éclairer votre orientation



Des outils et ressources vous permettent d'appréhender les formations de Nantes Université et leurs débouchés : découvrir le système universitaire avant de vous y inscrire.



Les pages ressources par filières

Consultez de manière synthétique la 1^{re} année de chaque filière avec un ensemble d'informations pour s'orienter : les contenus de formation, l'organisation des cours, les débouchés...

Ces ressources (vidéos, documents téléchargeables, contacts...) sont accessibles sur le site :

lyceens.univ-nantes.fr/sinformer-sur-les-filieres

Vous pouvez également vous renseigner auprès du :

→ **CDI de votre lycée :**
un centre de ressources documentaires animé par des professionnel·les de l'information et de l'orientation (psychologues de l'Éducation nationale - Psy EN, documentalistes).

→ **CIO proche de chez vous :**
un lieu d'information, de conseil, d'écoute et d'échange.

→ **Site de l'Onisep :**
www.onisep.fr

Journées Portes ouvertes

Venez nous rencontrer :

Le 25 janvier 2025

à Nantes

Le 29 (après-midi) + 1^{er} février 2025

à Saint-Nazaire

Le 1^{er} février 2025

à La Roche-sur-Yon

pour découvrir nos campus et échanger avec des enseignant·es, des personnel·les des services universitaires et des étudiant·es.

Le 1^{er} février 2025 (matin)

à Châteaubriant

Site des JPO



po.univ-nantes.fr



Se rencontrer

Tout savoir sur Parcoursup

Vous êtes parent, lycéen-ne, enseignant-e et souhaitez comprendre comment fonctionne Parcoursup pour entrer à Nantes Université ? Connectez-vous au webinaire du 3 février de 18h30 à 19h30, nous répondrons à toutes vos questions !

3 février 2025

de 18h30 à 19h30

Webinaire



Se rencontrer

Université à l'essai

Nantes Université vous invite à essayer l'université en participant à des cours en amphi ou en TD pour découvrir l'ambiance et faciliter la projection.

du 10 février au 14 février 2025

pour les licences à Nantes et La Roche-sur-Yon et à l'IUT de Saint-Nazaire

de janvier à mars 2025

à l'IUT de La Roche-sur-Yon

de janvier à mars 2025

à l'IUT de Nantes

Un site web dédié aux lycéen-nes



lyceens.univ-nantes.fr



Inscriptions à partir du 18 janvier 2025



Réussir ses études universitaires

Nantes Université met en place un ensemble de dispositifs qui vous donne de solides appuis pour réussir votre première année. N'oubliez surtout pas que l'orientation se construit dans le temps et peut évoluer.

Des dispositifs pour accompagner la transition lycée / université

- **La semaine de rentrée :** des réunions pédagogiques sont organisées pour vous présenter le déroulement des études, les matières enseignées, les modalités de contrôle. C'est aussi l'occasion de prendre vos marques sur le campus.
- **La méthodologie du travail universitaire :** des cours spécifiques au 1^{er} semestre vous aident à acquérir les méthodes propres à l'université et à votre discipline. Prise de notes, gestion du temps, recherche documentaire, travail de groupe, analyse critique d'une information, rédaction d'un document et présentation orale... Une visite de la bibliothèque universitaire est prévue dans ce cadre.
- **Le tutorat d'accompagnement :** il vous permet de bénéficier de l'appui et de l'expérience d'étudiant·es plus avancé·es.
- **Les parcours accompagnés :** pour les lycéen·nes dont le profil ne répond pas exactement aux attendus de la formation visée, des enseignements complémentaires, sorties culturelles et un accompagnement spécifique sont proposés au sein des parcours concernés dans certaines disciplines.

Un accompagnement progressif dans la construction de votre parcours de formation

- **La spécialisation progressive :** la plupart des formations de licence proposent une spécialisation progressive. Cela vous permet de découvrir en première année des disciplines complémentaires à votre premier choix.
- **Le semestre d'orientation :** il vous permet de solliciter un changement d'orientation dès la fin du 1^{er} semestre, après avoir passé vos examens de premier semestre.
- **Le dispositif Switch :** si vous avez besoin d'un accompagnement concernant une réorientation, ou bien d'information et de conseil pour préciser les poursuites d'études et les débouchés de votre filière, bénéficiez toute l'année du soutien du service universitaire d'insertion et d'orientation (SUIO), à travers le programme Switch.
- **Les semaines d'orientation :** des journées d'orientation sont organisées sur certains campus pour découvrir les poursuites d'études possibles. Un temps fort à ne surtout pas manquer !

S'informer avec le SUIO

Le service universitaire d'insertion et d'orientation (SUIO) est un service gratuit d'information et de conseil sur les études supérieures et les métiers. Il accompagne les étudiant·es à chaque étape de leur parcours et à la découverte progressive du monde professionnel. Des conseils individuels, des ateliers collectifs, des événements sont proposés pour : s'orienter, se réorienter, rencontrer des professionnel·les, apprendre à candidater, à trouver un stage ou un emploi...

univ-nantes.fr/orientation-parcours-metiers

Préparer sa rentrée



Bourses, logements : réglez les problèmes matériels dès janvier !

- **Les aides et accompagnements :** Des assistant-es social-es sont à votre disposition pour vous accompagner sur le plan personnel, familial, psychologique, médical, administratif, financier... Pour les aides financières et les bourses, n'hésitez pas à vous rapprocher du Crous. www.crous-nantes.fr

Frais d'inscription :

- En 2024-2025, le montant des droits fixé par le Ministère s'élève à 175 € pour une inscription en licence. Vous devrez également vous acquitter d'une contribution vie étudiante et campus (CVEC) d'un montant de 103 €.

Focus

Parcoursup

Parcoursup est la plateforme nationale de préinscription en première année de l'enseignement supérieur en France.

Pour candidater puis vous inscrire dans l'établissement souhaité rendez-vous sur le site de référence :

www.parcoursup.fr

Soyez vigilant-es et surveillez régulièrement votre boîte mail afin de ne rater aucune information essentielle.

Découvrez la procédure d'inscription



univ-nantes.fr/inscription-bacheliers

Prendre soin de sa santé

Le service de santé (médecin, psychologue, assistant-e social-e, infirmier-ère) accueille tous les étudiant-es nantais-es. Des étudiant-es relais-santé se déplacent également sur les campus à la rencontre de leurs pairs. Si vous êtes en situation de handicap, sachez que pendant votre cursus, le relais handicap peut vous accompagner et organiser les aménagements nécessaires à votre vie étudiante.

Nantes Université s'engage contre les discriminations et les violences, sous toutes leurs formes. Les propos et les comportements dégradants, humiliants et violents, de quelque nature que ce soit, ne sont pas compatibles avec les valeurs de l'établissement et ne peuvent pas être acceptés par la direction, les personnels et les étudiant-es.

Une cellule d'écoute et de signalement est accessible pour les victimes et témoins d'actes de violence, discriminations, harcèlement moral ou sexuel : ecoute-signalement@univ-nantes.fr ou 0800 711 260



Découverte de la vie étudiante



Sur les campus et dans la ville, il existe de nombreux circuits solidaires (AMAP, épiceries solidaires, marchés...).

La plupart de ces solutions s'inscrivent dans la lutte contre la précarité ainsi que dans une démarche environnementale de lutte contre le gaspillage.

Retrouvez tous les restaurants universitaires sur le site du Crous restauration.

www.crous-nantes.fr/restauration

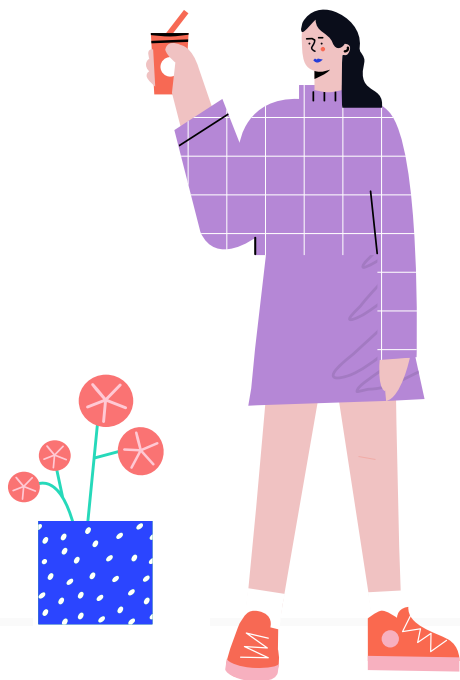


Comment se loger ?

De quelles aides peut-on bénéficier ?

- **Le Crous Nantes Pays de la Loire** propose des logements, consultez la rubrique logement du site internet du Crous pour en savoir plus : www.crous-nantes.fr/logements/
- **Le service Lokaviz** proposé par le Crous pour trouver votre logement chez un particulier. www.lokaviz.fr
- **La cohabitation intergénérationnelle :** vous avez besoin d'un logement et vous êtes prêts à offrir un peu de présence ? La cohabitation est une solution de logement économique et conviviale ! www.letempspourtoit.fr
- **La colocation :** bon nombre d'étudiant-es font souvent le choix de la colocation en partageant la location d'un appartement à plusieurs.
- **Les foyers :** il existe dans toutes les villes des foyers de jeunes travailleurs qui proposent des logements sociaux à bas prix. Pour en savoir plus, rendez-vous sur le site de la Ville de Nantes : www.metropole.nantes.fr/

Découvrez tous nos conseils pour trouver un logement et l'équiper.



Découverte de la vie culturelle et sportive

Les activités sportives

Le Service universitaire des activités physiques et sportives (SUAPS) propose environ une soixantaine d'activités sportives. Pour 25 à 50 euros par an, vous pourrez pratiquer jusqu'à trois activités !*

Pratiquer le sport en compétition c'est possible avec l'Association sportive de Nantes Université (ASUN).

*tarifs boursier-es/non boursier-es.

Le TU: un théâtre universitaire sur un campus

Au cœur du campus Tertre, vous trouverez le Théâtre Universitaire, scène pour les arts vivants et la jeune création, et également lieu de vie et de rencontres ! Au TU, vous pourrez voir des spectacles inédits issus des nouvelles générations d'artistes, et accessibles grâce à des petits prix pour les étudiant-es.

tunantes.fr

Le pass culture et sport

Pour 8 €, accédez à 130€ d'avantages valables pour des séances de cinéma, des concerts, des livres, des spectacles, des événements sportifs... grâce au e.pass culture et sport proposé par la Région Pays de la Loire.

Le e.pass culture et sport est accessible à tous-tes les étudiant-es inscrit-es dans un établissement d'enseignement supérieur, sans limite d'âge.

epassjeunes-paysdelaloire.fr/culture-sport

Les activités culturelles

Tout au long de l'année, pratiquez gratuitement l'activité culturelle de votre choix (chant, écriture, photo...) avec des artistes professionnels grâce aux ateliers culture de la Direction de la Culture et des Initiatives. Avec les visites curieuses, découvrez les coulisses des lieux culturels de la région !

Si la culture est si riche à Nantes Université, c'est aussi grâce au dynamisme des associations étudiantes.

Le Pôle étudiant

Le Pôle étudiant est une salle pluridisciplinaire en plein cœur du Campus Tertre. Cafétéria la journée, elle se transforme régulièrement en espace culturel et festif. Toute l'année, vous pourrez y voir de nombreux spectacles organisés par les services de l'université ou par les étudiant-es (concerts, théâtres, lectures, performances...), du cinéma, mais aussi des conférences.

Le budget étudiant

Cotisation vie étudiante et de campus

CVEC à acquitter sur cvec.etudiant.gouv.fr

→ **103 €/an** (à régler avant l'inscription, exonération pour les boursier-es)

Inscription à l'université

- **DUT, licence, licence pro** → 175 €
- **Master** → 250 €
- **Ingénieur** → 618 €
- **Doctorat** → 391 €

Mutuelle complémentaire

→ de 5 € à 40 € par mois

À noter: vous pouvez aussi être pris en charge via les mutuelles ou complémentaires santé de vos parents.

Logement (1^{er} mois + 1 mois de dépôt de garantie)

- D'environ **170 € à 470 €** par mois selon le type de logement (chambres de 9m² ou studio en Cité U, ou logement du T1 au T2 en Résidence U)
- Logement privé (moyenne) Entre **450 €** et **700 €** par mois + un dépôt de garantie le premier mois (souvent équivalent à un mois de loyer)

Assurance logement

→ entre 50 et 10 € par an

Resto U' et Cafet'

Repas complet à partir de **3,30 € / 1 €** pour les étudiant-es boursier-es et les non boursier-es qui rencontrent des difficultés financières avérées (tarif étudiant 2023-2024) du lundi au vendredi jusqu'à deux repas par jour.

Transports

- **Naolib pour Nantes** (réduction avec la tarification solidaire selon votre quotient familial)
→ **10 mensualités de 24,50€ pour 12 mois de validité** (formule illimitée annuelle -26 ans)
- **Impulsyon pour La Roche-sur-Yon**
→ **18 €/mois** (abonnement mensuel -26 ans)
→ **145 € les 12 mois** (abonnement annuel -26 ans)
- **Ycéo pour Saint-Nazaire**
→ **22 €/mois** (tarif 18-25 ans)
→ **220 € les 12 mois** (tarif 18-25 ans)

Divers

Mobile, consommables, sorties...
→ +/- 200 € par mois

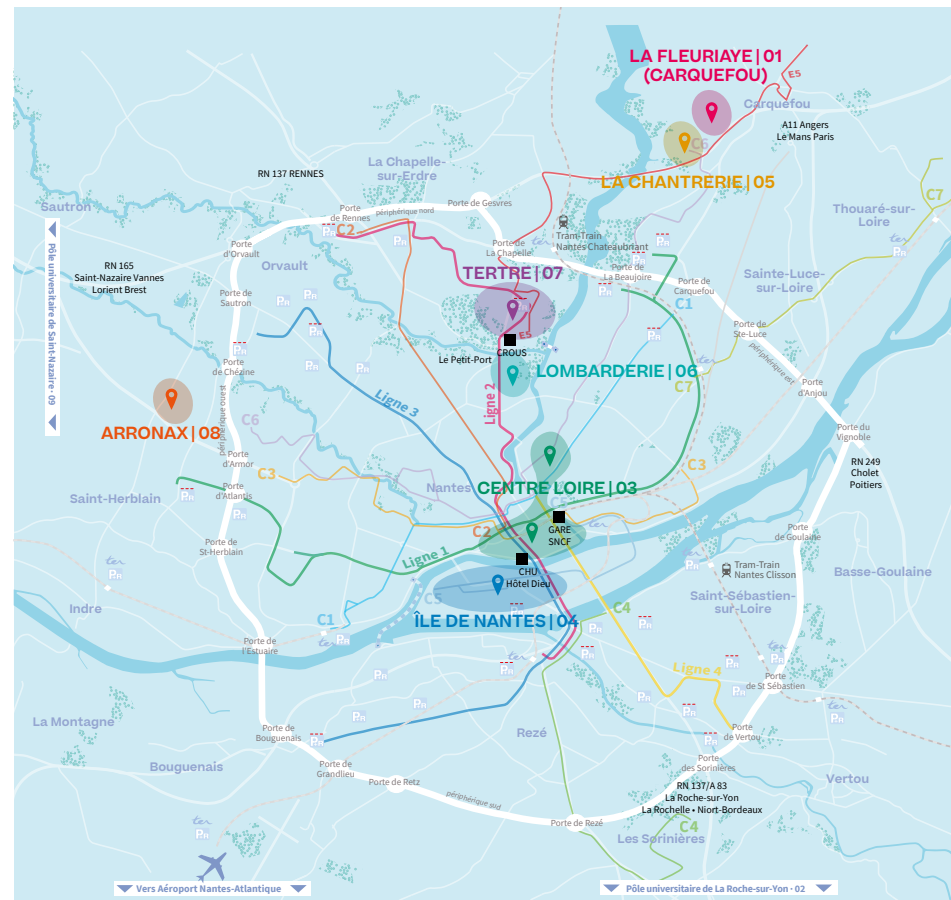
OFII

Validation du visa – titre de séjour
Sauf cas particulier, contacter la direction Europe et internationale (→ p.16)
→ **50 €** (timbres fiscaux – première demande)
→ **75 €** (timbres fiscaux – renouvellement pour un an ou renouvellement pluriannuel)

Attention!

Les étudiant-es non européen-nes (sauf Croatie) doivent avoir une carte de séjour en cours de validité ou un visa long séjour pour travailler en France dans la limite de 20 h par semaine (60% de la durée légale du travail en France).

Les plans des campus



Campus de Nantes Université

TRANSPORTS	Lignes Chronosbus
Tramway - ligne 1	C1 - C2 - C3 - C4 - C5 - C6 - C7
Tramway - ligne 2	
Tramway - ligne 3	
Busway - ligne 4	
Ligne express ES	

WiFi univ.nantes ou edunam dans tous les bâtiments universitaires.

La Fleuriaye - Carquefou (01)

- IUT de Nantes - site La Fleuriaye
- Centre Loire (03)
 - Présidence / Amphî Kernéis
 - Médecine / Odontologie / Pharmacie / BU Santé
 - Institut de recherche en santé
 - CHU de Nantes
 - Inserm
 - Maison des échanges internationaux et de la francophonie (MEIF)
 - Maison des chercheurs étrangers
 - IUT de Nantes - Site Joffre
 - Maison des sciences de l'homme (MSH)
 - École nationale supérieure maritime (ENSM)

Île de Nantes (04)

- Formation continue/ Université permanente/ CFA
- Fondation de Nantes Université
- École des Beaux-Arts de Nantes Saint-Nazaire
- École nationale supérieure d'Architecture de Nantes
- IRS2 - Nantes biotech
- Halle 6 Ouest, pôle interdisciplinaire cultures numériques

La Chantrierie (05)

- Polytech Nantes

Lombarderie (06)

- Sciences et techniques
- Maison des services universitaires :
 - SUIO - Service universitaire d'information et d'orientation
 - Orientation - Parcours - Médiers
 - Service santé des étudiants
 - Relais handicap
 - Service de médecine préventive des personnels de Nantes Université

Tertre (07)

- Lettres, langues, sciences humaines et sociales (socio, psycho, histoire, histoire de l'art, géo)
- Droit, IAE Nantes, Ipag
- Inspé : Launay-Violette
- Inspé : Recteur Schmitt (siège académique)
- STAPS
- SUAPS (Service universitaire des activités physiques & sportives)
- Centrale Nantes

Pôle Bio ouest (08)

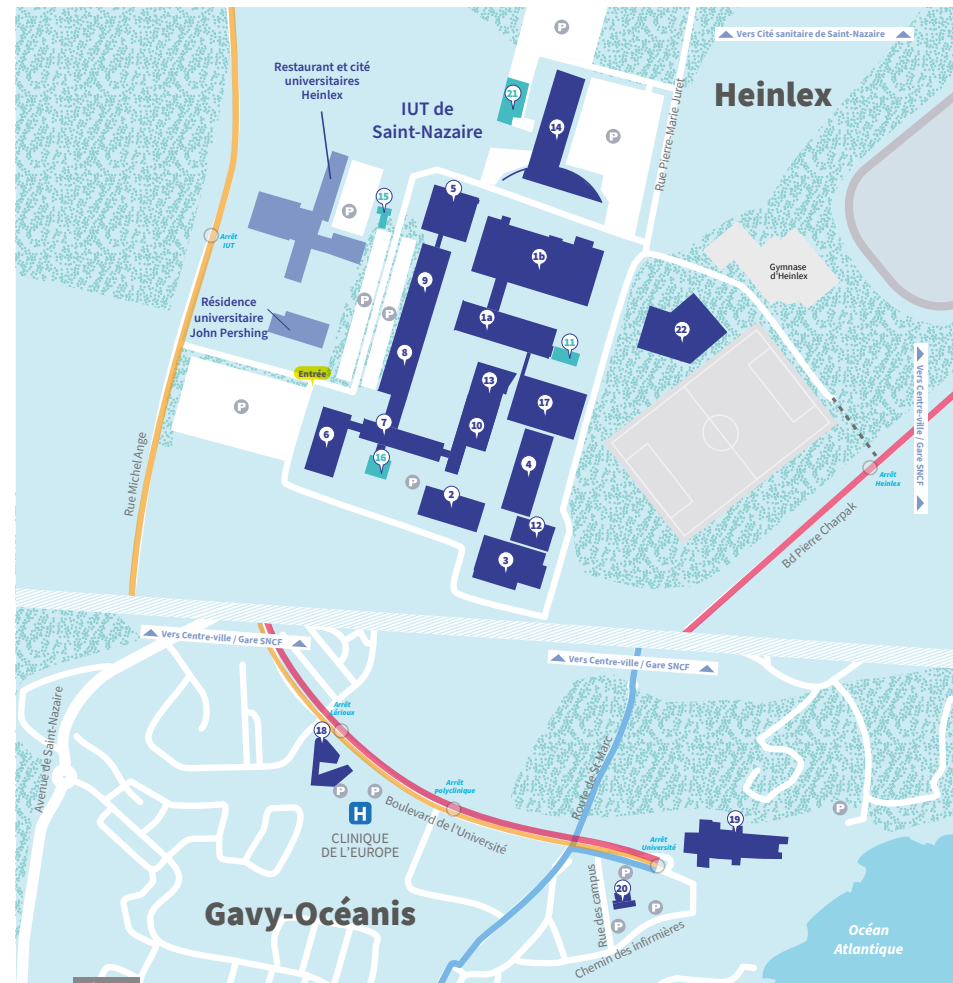
- Cyclotron Arronax



Campus de La Roche-sur-Yon

Centre universitaire départemental
Inspé / IUT de La Roche-sur-Yon
Polytech

- 1 à 4 IUT de La Roche-sur-Yon
- 5 Salles sports (SUAPS) et culture
- 6 à 8 Centre universitaire départemental Polytech
BU La Roche-sur-Yon
- 9 Inspé (Institut national supérieur du professorat et l'éducation)



Campus de Saint-Nazaire

IUT de Saint-Nazaire
Centre universitaire
Gavy-Océanis

- Heinlex**
- 1a Génie civil 2
 - 1b Génie civil 1
 - 2 Mesures Physiques 1
 - 3 Espace technologique MP/GIM
 - 4 Mesures Physiques - Génie Industriel et maintenance
 - 5 Génie chimique 1
 - 6 Tech. Commer.
 - 7 Administration
 - 8 Formation continue + Centre documentation de l'IUT
 - 9 Génie chimique + GP
 - 10 Amphi A - Amphi B
 - 12 Hall technologique GIM

- 13 Amphi C - SUAPS
 - 14 GLT
 - 17 Labo recherche GEM
 - 22 Administration - salle de cours
- Autres bâtiments non ouverts au public*
11, 15, 21 Locaux techniques
16 Logements

- Gavy-Océanis**
- 18 Centre de recherche et de transfert de technologies (CRTT) René Kerviler
 - 19 Centre universitaire Gavy-Océanis BU Saint-Nazaire - Polytech
 - 20 Plateforme R&D Algosolis



Glossaire

Pour tout savoir, voici un glossaire pratique!

BU

Bibliothèque universitaire.

6 BU réparties sur 7 sites :

- BU Droit
- BU Lettres
- BU Santé
- BU Sciences
- BU Technologies
- BU La Roche-sur-Yon
- BU Saint-Nazaire

BUT Bachelor Universitaire de Technologie

Diplôme préparé en 3 ans en IUT.

CM

Cours magistral

Composantes

Les UFR, facultés, instituts et écoles sont les composantes de Nantes Université.

Domaines de formation

Toutes les formations sont regroupées en domaines. Un domaine regroupe plusieurs disciplines.

Nantes Université propose des formations dans plusieurs domaines :

- architecture
- arts, lettres, langues
- droit, économie, gestion
- métiers de l'enseignement
- santé et sport
- sciences humaines et sociales
- sciences, technologies, études d'ingénieur

Chaque domaine se subdivise en mentions et le cas échéant chaque mention en spécialités.

L1 - L2 - L3

Première, deuxième et troisième année de licence

M1 - M2

Première et deuxième année de master

LMD

Licence - Master - Doctorat

Parcours

Le parcours donne la possibilité à l'étudiant·e de personnaliser et professionnaliser sa formation par des options, le tout dans un ensemble cohérent de matières.

RU

Restaurant universitaire

S1-S2

1^{er} semestre - 2^e semestre

SUIO

Service universitaire d'insertion et d'orientation

UFR

Les UFR (unité de formation et de recherche) associent des départements de formation, des laboratoires et des centres de recherche. Elles peuvent aussi s'appeler des «facultés».

TD

Travaux dirigés

TP

Travaux pratiques

UE

Unité d'enseignement

UED

Unité d'enseignement découverte





Retrouvez toutes les informations sur
lyceens.univ-nantes.fr

Rejoignez la communauté Nantes Université
*1^{re} communauté universitaire
de France sur Youtube*



univ-nantes.fr